

太政办发〔2022〕17号

咀头镇人民政府，县政府各工作部门、各直属机构：

《太白县声环境功能区划方案》已经县政府研究同意，现印发你们，请认真贯彻执行。

太白县人民政府办公室

2022年7月28日

一、声环境功能区划划分范围

本次声环境功能区划的范围为太白县规划区域，为东到拐里村，南到坝塬路，西至红岩河河堤，北至眉太高速，用地呈组团状，面积 6.14km²，人口大约为 1.2 万人。其中 1 类区划分为 1 个区域，总面积为 1.19km²，占总规划面积的 19.3%，覆盖人口为 0.15 万人；2 类区划分为 3 个区域，总面积为 3.21km²，占总区划面积的 52.4%，覆盖人口为 0.85 万人；3 类区划分为 1 个区域，总面积为 1.74km²，占总区划面积的 28.3%，覆盖人口为 0.2 万人。

二、声环境功能区划划分结果

（一）1 类声环境功能区

1 类区总面积为 1.19km²，占总规划面积的 19.3%；覆盖人口为 0.15 万人，划分为 1 个区域，区域内环境噪声执行国家（GB 3096-2008）《声环境质量标准》中 1 类标准。

（1）军民 1 类区：东至北环路，南至姜眉公路，西至军民路+凉峪路，北至北环路。区划面积为 1.19km²，区划人口为 0.15 万人。

（二）2 类声环境功能区

2 类区总面积为 3.21km²，占总区划面积的 52.4%；覆盖人口为 0.85 万人，划分为 3 个区域，区域内环境噪声执行国家（GB 3096-2008）《声环境质量标准》中 2 类标准。

(1) 城北 2 类区：东至北环路+军民路，南至虢川河河堤，西至 G244，北至新园路+G244。区划面积为 1.19km²，区划人口 0.53 万人。

(2) 城南 2 类区：东至凉峪路，南至坝塬路+凉峪路，西至太洋公路，北至虢川河河堤。区划面积为 1.11km²，区划人口 0.11 万人。

(3) 拐里村 2 类区：东至世纪大道，南至虢川河河堤，西至北咀路，北至驼埂路。区划面积为 0.91km²，区划人口为 0.21 万人。

(三) 3 类声环境功能区

3 类区总面积为 1.74km²，占总区划面积的 28.3%；覆盖人口为 0.2 万人，划分为 1 个区域，分别为工业园 3 类区。区域内环境噪声执行国家（GB3096-2008）《声环境质量标准》中 3 类标准。

工业园 3 类区：东至太洋公路，南至坝塬路，西至 G244+山体，北至虢川河堤+红岩河堤。区划面积为 1.74km²，区划人口为 0.2 万人。

(四) 4 类声环境功能区

4a 类声环境功能区

4a 类为交通干线两侧区域，交通干线总长度为 26.05km。此类区域环境噪声执行国家《声环境质量标准》GB 3096-2008 中 4a 类标准，共计 10 条道路，太白县 4a 类标准适用区域名见表 1。

表 1 太白县 4a 类标准适用区域名单

序号	道路名称	道路级别	道路起至范围描述	路长(米)	路宽(米)
1	北大街	主干线	滨河西路-G244	769	9
2	南大街	主干线	东大街-世纪大道	570	9
3	东大街	主干线	南大街-军民路	1142	9
4	军民路	主干线	东大街-姜眉公路	474	7
5	世纪大道	主干线	G244-姜眉公路	6165	14
6	太洋公路	主干线	世纪大道交汇处-南环路	2490	14
7	姜眉公路	主干线	G244 交汇处-世纪大道交汇处	8069	14
8	北环路	主干线	新园路交汇处-姜眉公路交汇处	3400	7
9	坝塬路	主干线	逸仙路交汇处-凉峪路交汇处	1600	7
10	凉峪路	主干线	军民路、世纪大道交汇处-坝塬路交汇处	1370	7

4类声环境功能区的确定不仅与交通干线以及相邻1~3类功能区的距离有关,而且还与紧临交通干线两侧的建筑物高度有关。对于紧临交通干线的建筑物相对为二层及以下时,交通干线两侧区域4类区域范围(边界与1~3类区的距离)见表2。

表2 交通干线两侧4类区域范围(边界与1~3类区的距离)

公 路	铁路	1类区	2类区	3类区
高速、快速、一级公路 高架、高路堤的二级公路、城市主干道、国道、省道	高架 高路堤	55m	40m	25m
二级公路、城市主干道、国道、省道 低塹的高速、快速、一级公路 高架、高路堤的城市次干道及单行线	相对 水平	50m	35m	20m
城市次干道及单行线 低塹的二级公路、城市主干道、国道、省道	低塹	45m	30m	15m

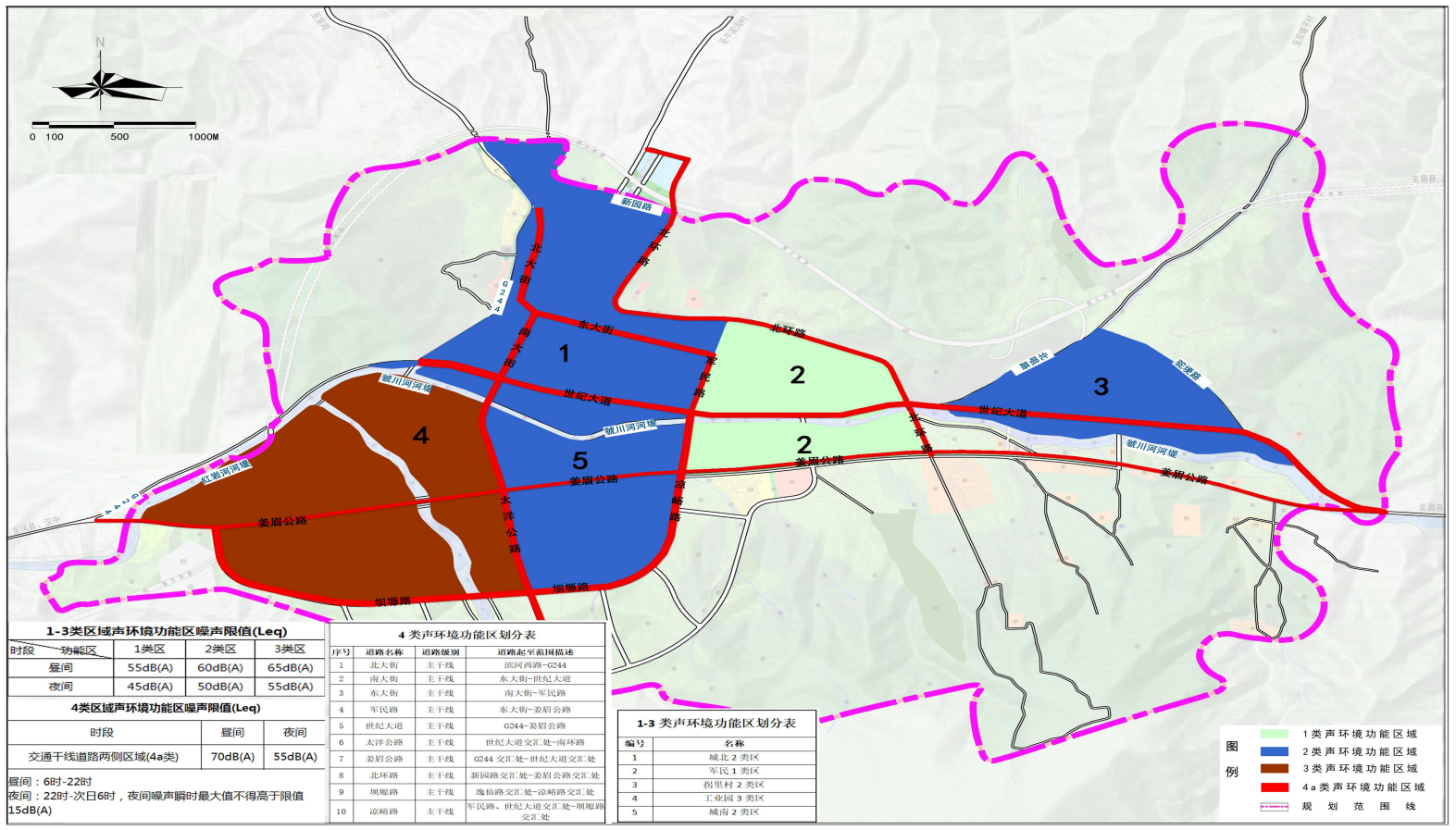
表2仅用于紧临交通干线相对是二层及以下建筑物时确定4类区域的距离,不适用于相对是三层及以上建筑物区域。

当紧临交通干线的建筑物相对高于 3 层及以上时，其建筑物面向交通干线一侧定为 4 类区，该建筑物另一侧及其后的区域则属于相应的 1~3 类区域。

太白县城区声环境功能区划图见图 1。



太白县城区声环境功能区划图



时段	功能区	1类区	2类区	3类区
昼间	1类区	55dB(A)	60dB(A)	65dB(A)
	2类区	55dB(A)	60dB(A)	65dB(A)
夜间	1类区	45dB(A)	50dB(A)	55dB(A)
夜间	2类区	45dB(A)	50dB(A)	55dB(A)

时段	昼间	夜间
交通干线道路两侧区域(4a类)	70dB(A)	55dB(A)

昼间：6时-22时
 夜间：22时-次日6时，夜间噪声瞬时最大值不得高于限值15dB(A)

序号	道路名称	道路级别	道路起止范围描述
1	北大街	主干线	滨河西路-G244
2	南大街	主干线	东大街-世纪大道
3	东大街	主干线	南大街-军民路
4	军民路	主干线	东大街-姜眉公路
5	世纪大道	主干线	G244-姜眉公路
6	姜眉公路	主干线	世纪大道交汇处-南环路
7	姜眉公路	主干线	G244 交汇处-世纪大道交汇处
8	北环路	主干线	新闻路交汇处-姜眉公路交汇处
9	坝脚路	主干线	尧仙路交汇处-沿路路交汇处
10	高峪路	主干线	军民路、世纪大道交汇处-坝脚路交汇处

编号	名称
1	城北2类区
2	军民1类区
3	扮里村2类区
4	工业园3类区
5	城南2类区

图例

- 1类声环境功能区
- 2类声环境功能区
- 3类声环境功能区
- 4类声环境功能区
- 4a类声环境功能区
- 规划范围线

太白县城区声环境功能区划图

太白县人民政府办公室

2022年7月28日印发
